

Si usted no puede visualizar correctamente este mensaje, [presione aquí](#)

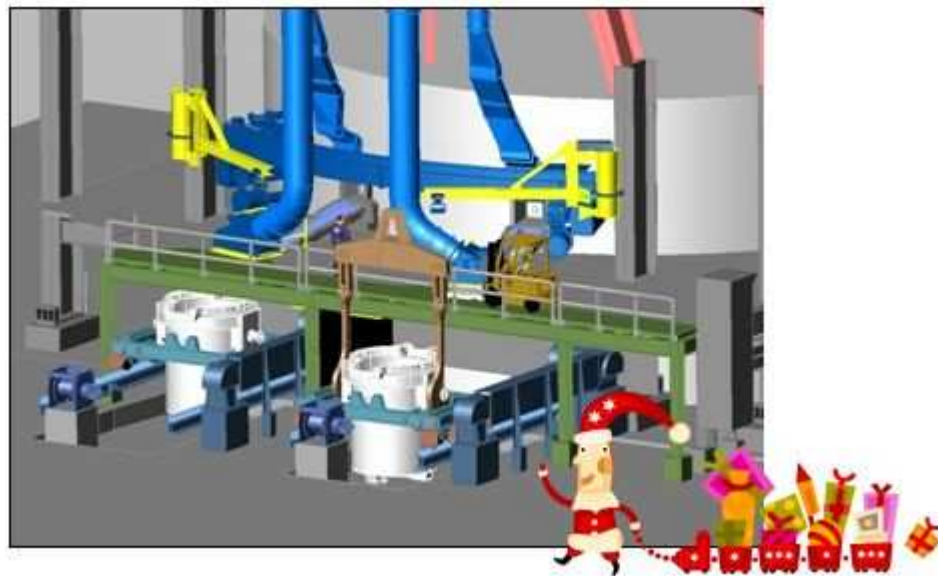


El Boletín técnico de INDISA S.A. les desea

Medellín, 15 de diciembre de 2008

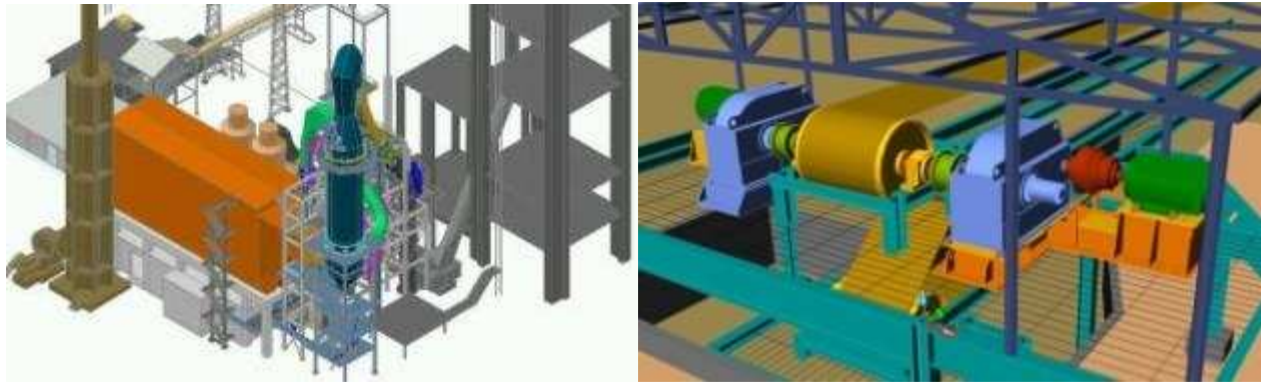
No.
66

PROGRAMAS DE DISEÑO



La realización de un dibujo técnico exige cálculo, medición, en fin, una serie de condiciones que hacen necesario el uso de buenos programas, instrumentos, y sumado a esto, el conocimiento teórico que unido a la práctica hacen sobresalir a un dibujante. El avance tecnológico da origen a programas de diseño asistido por computador para dibujo en 2D y 3D, entre ellos están Autocad y Alibre que representan una ventaja competitiva ayudando a trabajar de manera más productiva para presentaciones atractivas e ideas competitivas de diseño.

AUTOCAD

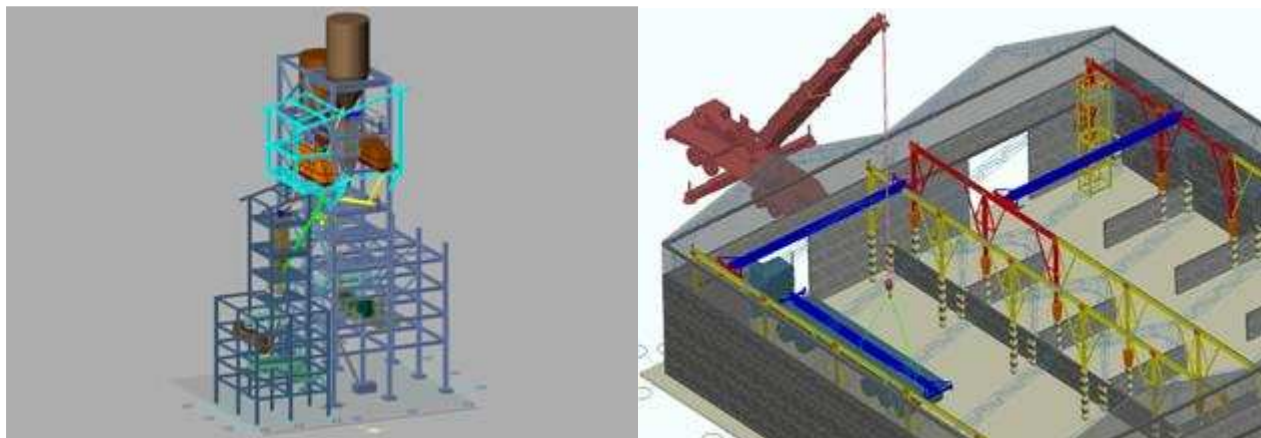


Las aplicaciones del programa son múltiples, desde proyectos y presentaciones de ingeniería, hasta diseño de planos o maquetas de arquitectura. Al igual que otros programas de Diseño Asistido por Ordenador (DAO), AutoCAD gestiona una base de datos de entidades geométricas (puntos, líneas, arcos, etc) con la que se puede operar a través de una pantalla gráfica en la que se muestran éstas, el llamado editor de dibujo. La interacción del usuario se realiza a través de comandos, de edición o dibujo, desde la línea de órdenes, a la que el programa está fundamentalmente orientado. Las versiones modernas del programa permiten la introducción de éstas mediante una interfaz gráfica de usuario o en inglés GUI, que automatiza el proceso.

Parte del programa AutoCAD está orientado a la producción de planos. A partir de la versión 11, utiliza el concepto de espacio modelo y espacio papel para separar las fases de diseño y dibujo en 2D y 3D, de las específicas para obtener planos trazados en papel a su correspondiente escala.

Las innovaciones en AutoCAD 2009 se amplían a un portafolio de productos sin precedentes para las mejores soluciones de amplitud y profundidad que ayudan a mejorar y hacer realidad cualquier idea de diseño.

ALIBRE

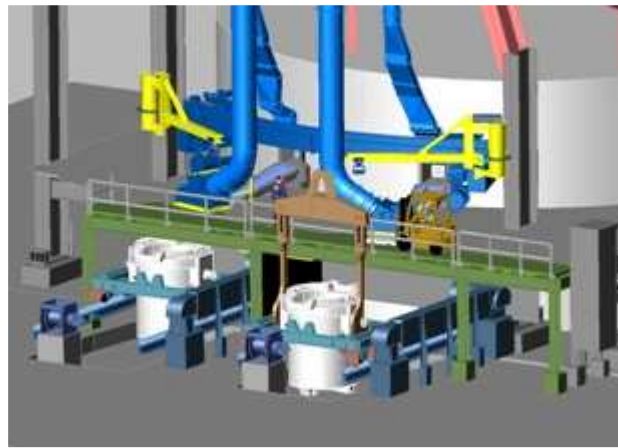


Otra aplicación para dibujo mecánico CAD 3D y administración de datos potente de bajo costo.

Provee modelamiento sólido paramétrico basado en operaciones (features) y dibujo 2D asociativo a la vez que emplea una moderna arquitectura que le permite trabajar tanto con conexión en línea como fuera de ella. El P2P que trabaja Alibre Design permite residir en cualquier lugar y quien necesite ver y editar el modelo puede hacerlo sin importar su ubicación. Los usuarios pueden en forma simultánea y en tiempo real compartir, crear, modificar y discutir los diseños.

NOVEDADES

PRIMER PUESTO



SISTEMA PARA LLENADO Y TRASLACIÓN DE CRISOLES EN HORNO ELÉCTRICO

Nombre de los dibujantes: JANETH VASQUEZ S. y ALEXIS SAZA.

El 4 de diciembre del presente año, una de las empresas que suministra software de dibujo, otorgo a INDISA S.A. el primer puesto con este 3D en el software de Autocad, después de haber participado varios clientes en un concurso organizado por dicha empresa.

Esta foto con la que participó INDISA S.A. aparecerá en las agendas de Microcad para el año 2009.

En el 2006, INDISA S.A. obtuvo el segundo lugar y una mención de honor en el concurso de imágenes "ALIBRE DESIGN CONTEST" realizado a nivel mundial. INDISA S.A. ha trabajado exitosamente con los programas de diseño explicados anteriormente, Autocad y Alibre.

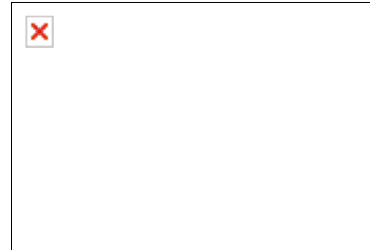
**Amor, paz y mucha felicidad
son nuestros deseos
para estas fiestas de navidad y año nuevo**

INDISA *on line*



Si usted no recibe esta publicación directamente de INDISA S.A. o si desea recomendarnos a alguien para que la reciba, [presione aquí](#)

Para consultar las ediciones anteriores del boletín INDISA On line, puede entrar a <http://indisaonline.8m.com/>. En esta página se encuentran todos los boletines en formato de página web, para que usted pueda grabarlos en su computador e imprimirlos.



Tel: (574) 2605533
Medellín-Colombia
mercadeo@indisa.com.co
<http://www.indisa.com.co/>